

ZAKRES OPRACOWANIA

NOWE WARSTWY NA STROPIE:

Wymiana docieplenia stropu międzykondygnacyjnego nad ostatnią kondygnacją z zastosowaniem wełny mineralnej do zastosowań posadzkowych z wykończeniem powierzchni płytą OSB III układaną na pióro – wpust.

Rozstaw legarów – 60,0cm
Grubość płyt OSBIII – 22mm

Przy montażu płyt pomiędzy ścianami zalecane jest zachowanie dilatacji 12 mm pomiędzy płytą a ścianą. Płyty należy układać osiową główną prostopadle do legarów, a łączenie krótszych krawędzi płyty zawsze musi być na legarach. Nie podparte na legarach dłuższe krawędzie płyty, muszą mieć wyprofilowane krawędzie na pióro i wpust, odpowiednią podporę lub łącznik. Przy niezadaszonym w trakcie budowy stropie podczas opadów atmosferycznych należy wykonać otwory drenażowe w celu odprowadzenia wody.

Do mocowania płyt na podłodze należy stosować wkręty do drewna, gwóźdź spiralne lub pierścieniowe o długości co najmniej 2,5 razy grubość mocowanej płyty. Odległość gwóźdź od brzegu płyty nie może być mniejsza niż 1 cm.

Nawierzchnię płyty OSBIII należy zabezpieczyć dwuskładnikową, wodną dyspersją żywicy epoksydowych. Jest to twarda powłoka odporna na ścieranie oraz umożliwiająca łatwe zmywanie powierzchni.

NAPRAWA I WYMIANA ZNISZCZONYCH ELEMENTÓW WIEŻBY DACHOWEJ I POSZYCIA Z DESEK.

Zgodnie z ekspertyzą wykonaną we wrześniu 2016r. należy wyremontować istniejącą więźbę dachową, która w wielu miejscach uległa korozji biologicznej. Przybliżoną ilość elementów więźby oraz deskowania, którą należy wymienić na nowe szacuje się na 35%.

Należy wykonać również połączenia kalenicowe w postaci pierwotnie przewidzianych dybli drewnianych. Stwierdzony brak tych połączeń zaskutkowało przemieszczaniem się krokwi. Na etapie realizacji należy sprawdzić również stan poszczególnych murlat, płatwii oraz przy zdjęciu istniejącej wełny mineralnej na stropie stan słupków i zastrzałów, które mogą wymagać wymiany.

Skrecone murlaty należy dociągnąć do istniejącego muru za pomocą okuc metalowych i odpowiednich kotew. Nieszczelności na styku krokwi z murem należy zaizolować termicznie wełną mineralną ocieplając murlatę od strony zewnętrznej.

IMPREGNACJA

Istniejące i nowe elementy więźby dachowej należy zaimpregnować preparatem ogniochronnym i jednocześnie zabezpieczającym biologicznie przeciw grzybom, owadom np. Fobos M-4. Elementy więźby i deskowanie należy przed impregnacją oczyścić z zabrudzeń i miejsc skorodowanych biologicznie. Należy nanieść kilkukrotną warstwę impregnatu zgodnie z wytycznymi producenta.

PLYTY OGNIOPHONNE – 467m²+25m²+38m²+37m²=567m²

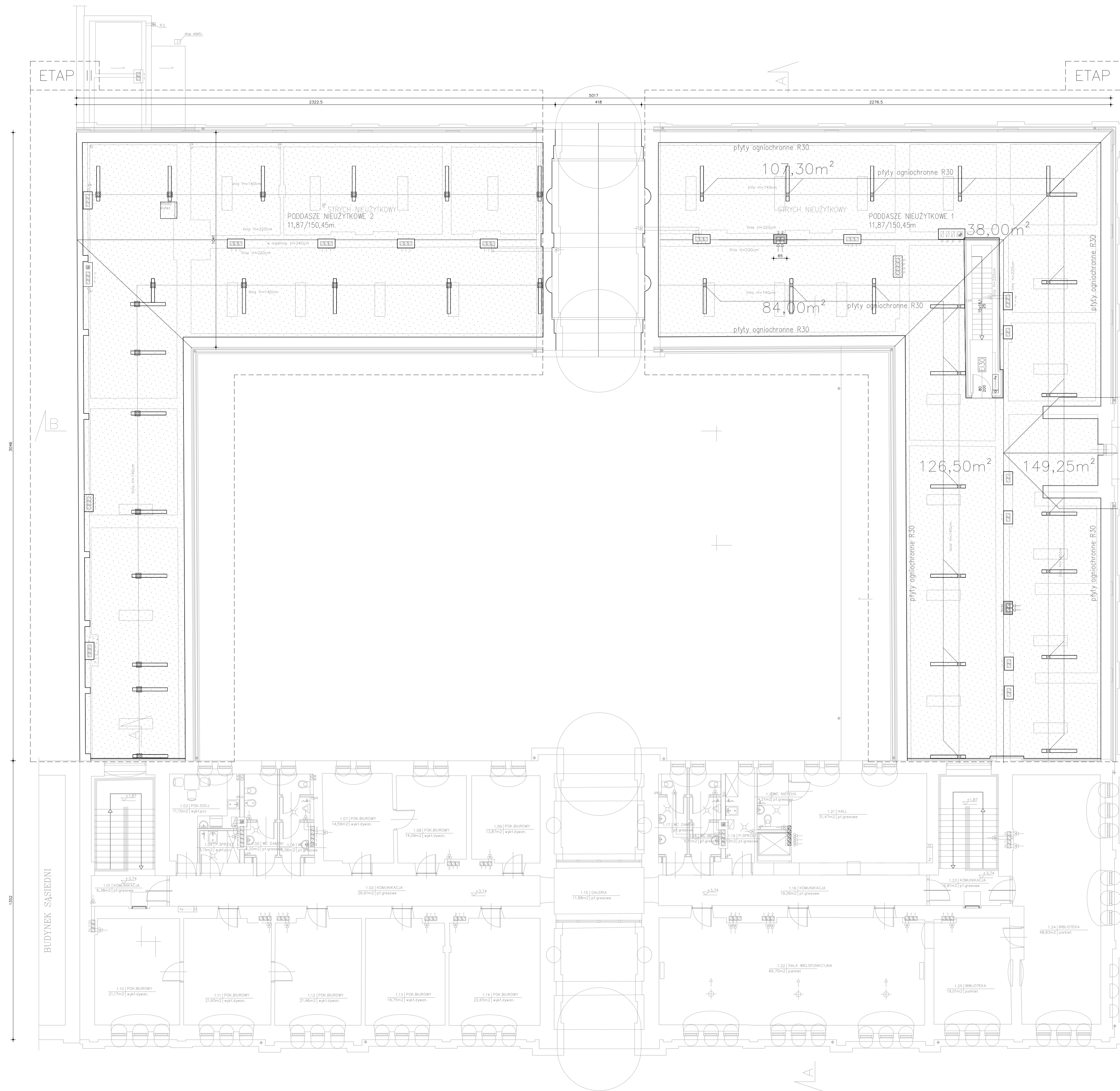
Zakres obejmujący ETAP I należy dodatkowo zabezpieczyć płytami ogniochronnymi. Wszystkie elementy drewniane tj. ścianki, krokwie od spodu, słupki, zastrzały, płatwie należy obudować płytami ogniochronnymi np. Promatect do klasy odporności ogniochronnej min. R30. Istniejące drzwi na poddasze oraz ścianki działowe wydzielające klatkę schodową muszą posiadać odporności ogniową EI30.

DOCIEPLENIE POŁĄCZ DACHOWYCH

Wykonanie docieplenia połączeń dachowych za pomocą wełny mineralnej gr. 15,0cm układanej między krokwiemi. Wełna mineralna zabezpieczona od spodu rusztem ze sznurka rozciągniętym od spodu na krokwiach. Od wewnątrz folia przeciwwilgociowa.

DOCIEPLENIE POŁĄCZ DACHOWYCH – ETAP I

W zakresie etapu I Wykonanie docieplenia połączeń dachowych za pomocą wełny mineralnej gr. 15,0cm układanej między krokwiemi. Dodatkowa warstwa wełny mineralnej gr 5,0cm pod krokwiemi na ruszcie metalowym. Zabezpieczenie od spodu folią przeciwwilgociową i obłożenie poddasza płytami ogniochronnymi o odporności R30 np. płyty promatect.



Pracownia Projektowa Arkadiusz Wodnicki 25-358 Kielce ul. Zagórska 42 tel. 343 12 84		stadium:	
Temat: WYMIANA WIEŻBY I POKRYCIA DACHOWEGO NA BUDYNKU MUZEUM ZABAWEK I ZABAWY W KIELCACH, PRZEY PL. WOLNOŚCI 2 NA ODDALCIE NR 1184 WPISANEGO DO REJESTRU ZABYTKOW NIERUCHOMOŚCI WOJ. ŚWIĘTOKRZYSKIEGO POD NR A.396		PROJEKT BUDOWLANY	
brano:	ARCHITEKTURA	specjalność:	podpis: nr spr.: data:
projekował:	mgr inż. arch. Arkadiusz Wodnicki	architektoniczna	4-270/09 05.2017
sprawdził:	mgr inż. arch. Grzegorz Zarzycki	architektoniczna	4-45/2008 05.2017
opracował:	mgr inż. arch. Adrian Jarocki		05.2017
rysunek:	RZUT I PIĘTRA I PODDASZA – ETAP I, II		skala: nr rys.: 1A
	1:		1:100