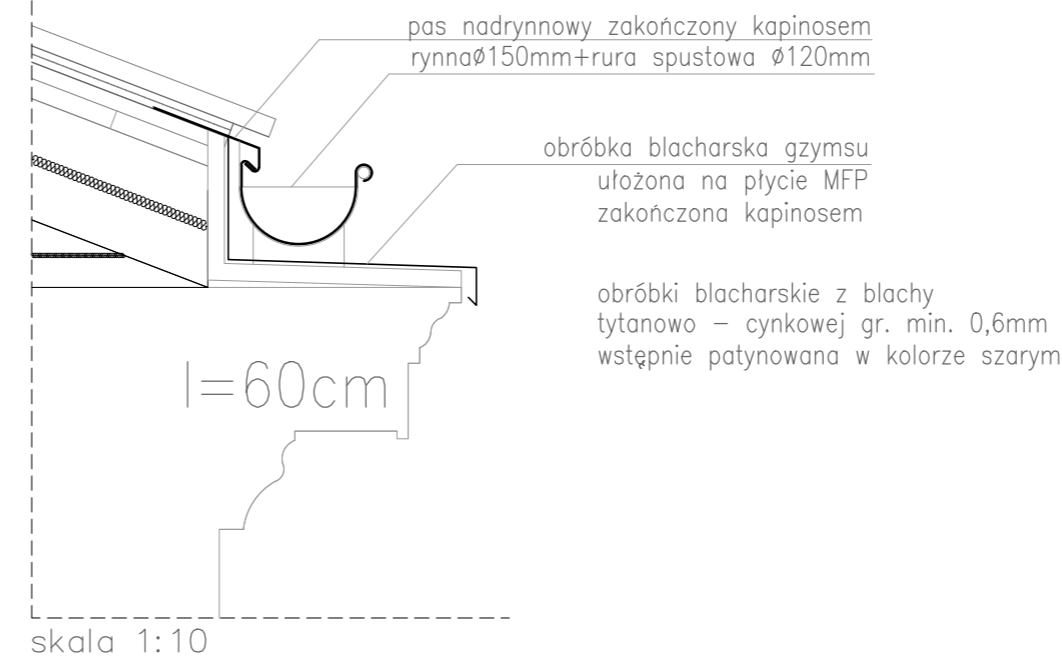


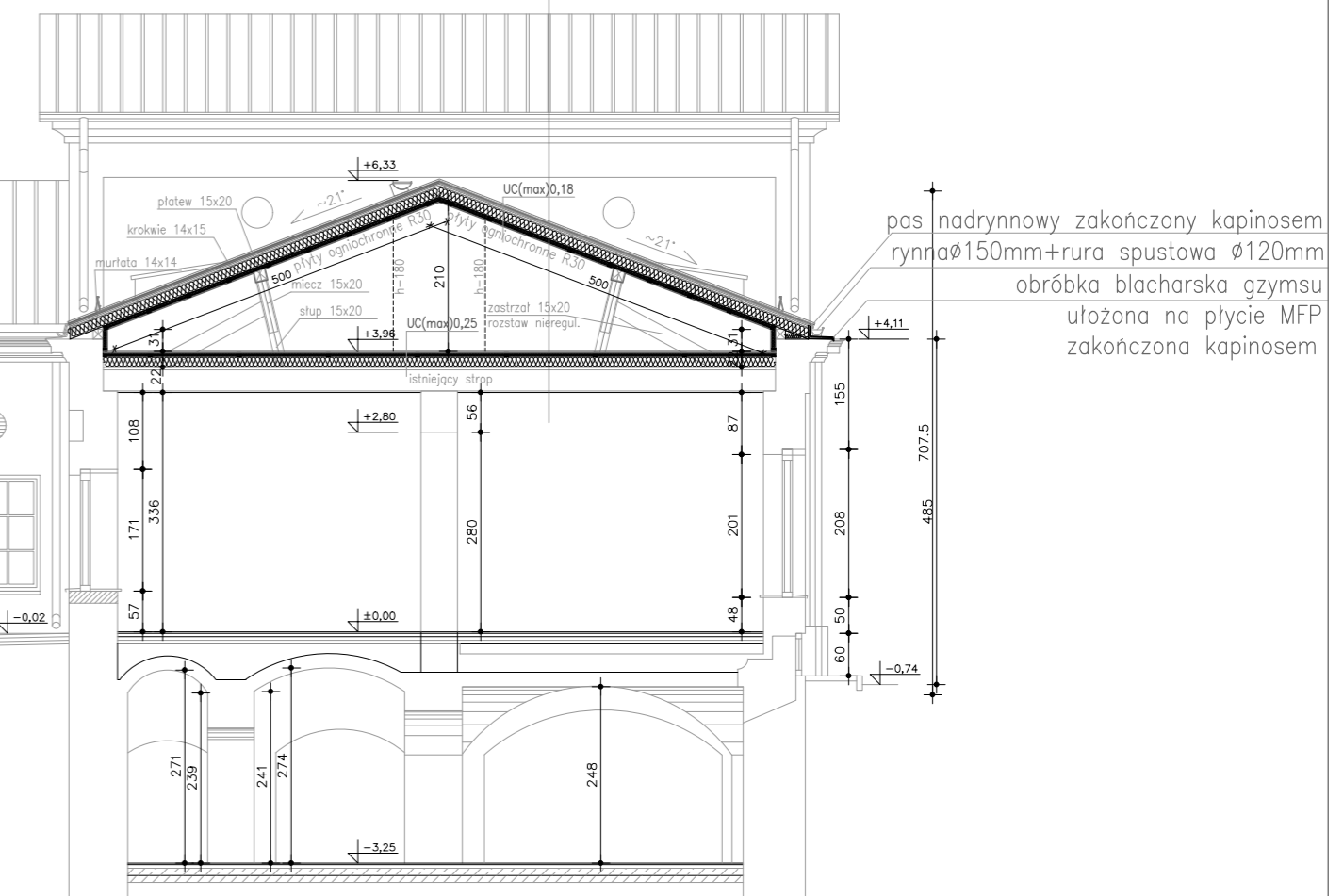
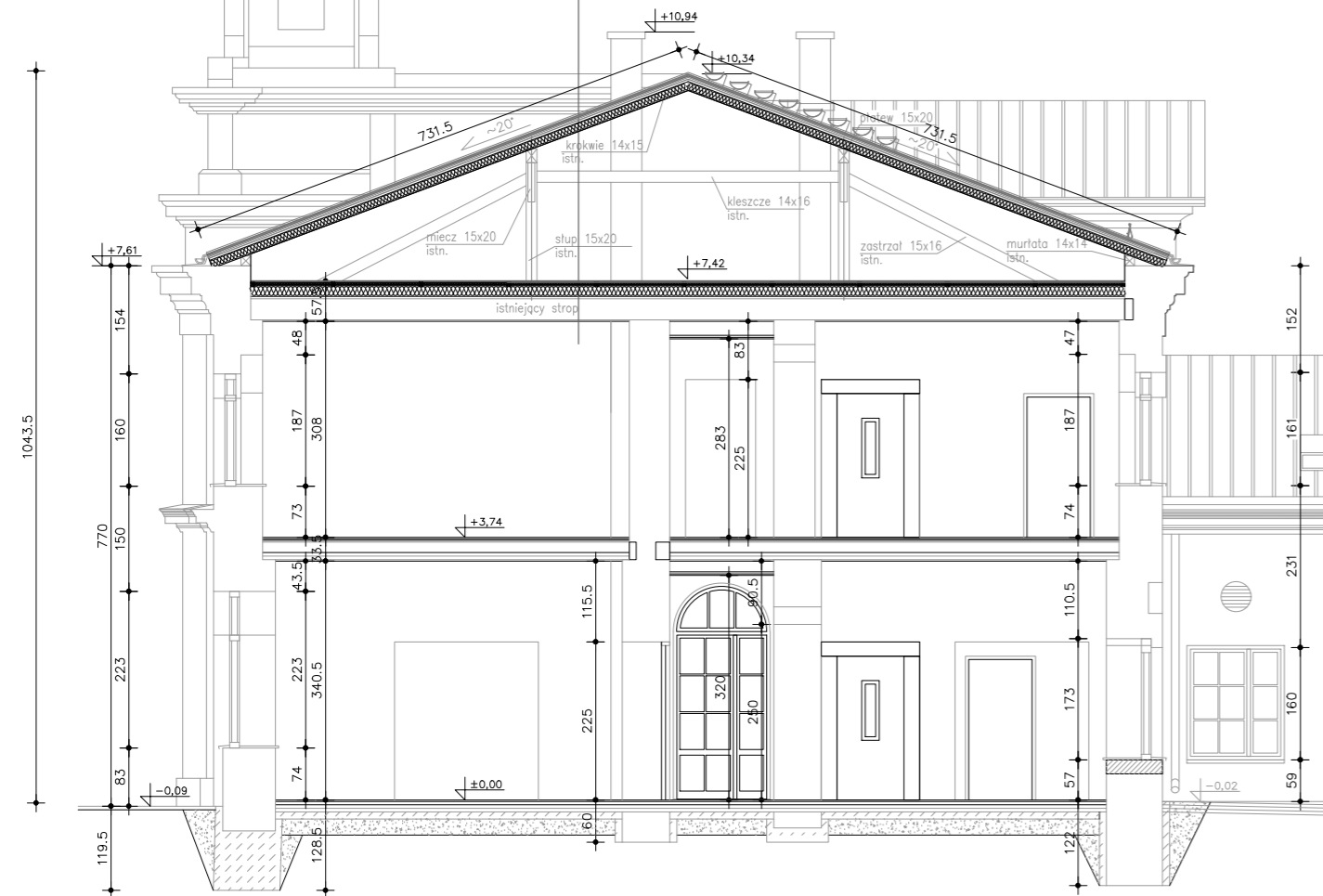
PRZEKRÓJ A-A ELEWACJA WSCHODNIA WEWNĘTRZNA  
PRZEKRÓJ B-B ELEWACJA POŁUDNIOWA WEWNĘTRZNA

1.1 dach		
blacha tytanowo-cynkowa	-	
matą przekładkową systemową z folią paroprzep.	-	
plyta OSBIII	2,0cm	
wyremontowane deskowanie pełne na wyremontowanej więźbie	2,5cm	
nowa wełna mineralna ułożona między krokiewiami min. $\lambda=0,036$ W/mK	15,0cm	
folia paroizolacyjna		
3.0 strop		
plyty OSBIII na legarach drewnianych 5x5	2,0cm	
nowa twarda wełna mineralna w płytach układana w dwóch warstwach 15,0+5cm min. $\lambda=0,04$ W/mK	20,0cm	
plyta suchego jastrychu RIGIDUR E25 gr.2,5cm, na folii przekładkowej	2,0cm	
istniejący strop (na wyremontowanych belkach drewnianych deskowanie gr.32mm wypełnienie międzybelkowe matą z wełny mineralnej 2x 4cm na posufitce)	20,0cm	
plyty mineralne p.poż. PROMATECT H (od spodu belek) 10+10mm	1-2cm	

Szczegół wykonania rynny



1.0 dach		
blacha tytanowo-cynkowa	-	
matą przekładkową systemową z folią paroprzep.	-	
plyta OSBIII	2,0cm	
wyremontowane deskowanie pełne na wyremontowanej więźbie	2,5cm	
nowa wełna mineralna ułożona między krokiewiami min. $\lambda=0,036$ W/mK	15,0cm	
nowa wełna mineralna pod krokiewiami na ruszcie drewnianym min. $\lambda=0,036$ W/mK	5,0cm	
folia paroizolacyjna		
plyty ogniochronne R30	1,0cm	
2.0 strop		
plyty OSBIII + farba posadzkowa na legarach drewnianych 5x5	2,0cm	
nowa twarda wełna mineralna w płytach układana w dwóch warstwach 15,0+5cm min. $\lambda=0,04$ W/mK	20,0cm	
istniejąca szlichta cementowa	1-2cm	
istniejący strop - na belkach stalowych dwuteowych, płytki żelbetowe WPS, gr.6-8cm, wypełnienie keramzytem (ok.14cm - zależnie od wysokości belek)		
istn. tynk cem-wap (na belkach na siatce)	2,0cm	



Pracownia Projektowa Arkadiusz Wodnicki 25-358 Kielce ul. Zagórska 42 tel. 343 12 84		stadium:	
temat: WYMIANA WIĘZBY I POKRYCIA DACHOWEGO NA BUDYNKU MUZEUM ZABAWEK I ZABAWY W KIELCACH, PRZY PL. WOLNOŚCI 2 NA DZIAŁCE NR 1184 WPISANEJ DO REJESTRU ZABYTKÓW NIEMUCHYCH WOJ. ŚWIĘTOKRZYSKIEGO POD NR A.396		PROJEKT BUDOWLANY	
branża:	ARCHITEKTURA	specjalność:	nr upr.:
projektował:	mgr inż. arch Arkadiusz Wodnicki	architektoniczna	KL-270/89 05.2017
sprawdził:	mgr inż. arch Grzegorz Zarzycki	architektoniczna	PN-45/2008 05.2017
opracował:	mgr inż. arch Adrian Jarocki		05.2017
rysunek:	PRZEKRÓJ A-A ELEWACJA WSCHODNIA WEWNĘTRZNA PRZEKRÓJ B-B ELEWACJA POŁUDNIOWA WEWNĘTRZNA	skala:	nr rys.: 1:100 4A