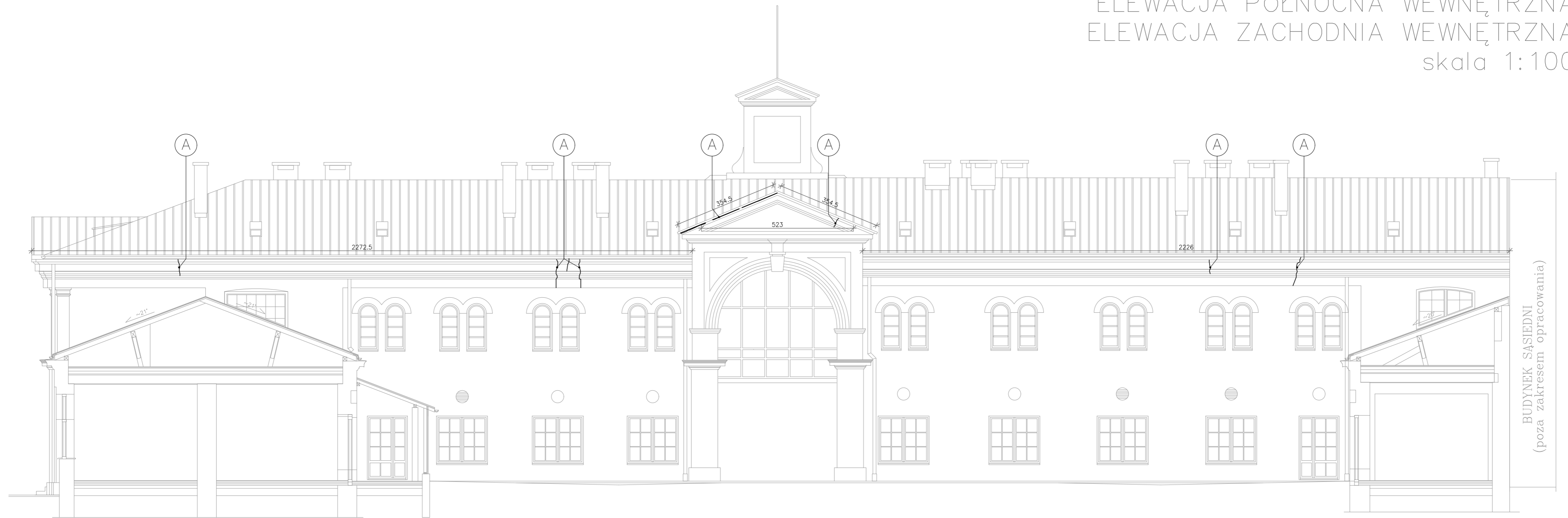


ELEWACJA PÓŁNOCNA WEWNĘTRZNA  
 ELEWACJA ZACHODNIA WEWNĘTRZNA  
 skala 1:100



ELEWACJA PÓŁNOCNA WEWNĘTRZNA  
 GZYMS GÓRNY – 52.00m



ELEWACJA ZACHODNIA WEWNĘTRZNA  
 GZYMS GÓRNY – 19.73m

- (A) UBYTKI GZYMSU DO UZUPEŁNIENIA ZGODNIE Z OPIESEM TECHNICZNYM
- (B) UBYTKI MURU CEGLANEGO I GZYMSU DO UZUPEŁNIENIA ZGODNIE Z OPIESEM TECHNICZNYM

Pracownia Projektowa Arkadiusz Wodnicki 25-358 Kielce ul. Zagórska 42 tel. 343 12 84		stadium:	
temat: WYMIANA WIĘŻBY I POKRYCIA DACHOWEGO NA BUDYNKU MUZEUM ZABAWEK I ZABAWY W KIELCACH, PRZY PL. WOLNOŚCI 2 NA DZIAŁCE NR 1184 WPISANEGO DO REJESTRU ZABYTKÓW NIERUCHOMYCH WOJ. ŚWIĘTOKRZYSKIEGO POD NR A.396		PROJEKT BUDOWLANY	
branża:	ARCHITEKTURA	specjalność:	podpis: nr upr.: data:
projektował:	mgr inż. arch Arkadiusz Wodnicki	architektoniczna	KL-270/89 05.2017
sprawdził:	mgr inż. arch Grzegorz Zarzycki	architektoniczna	pw-45/2008 05.2017
opracował:	mgr inż. arch Adrian Jarocki		05.2017
rysunek:	ELEWACJA PÓŁNOCNA WEWNĘTRZNA ELEWACJA ZACHODNIA WEWNĘTRZNA		skala: nr rys.: 1:100 8A